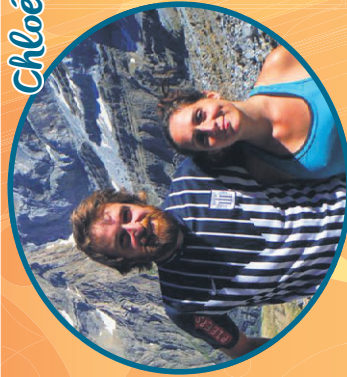


Mérite jeunesse de projection 16-35

Nous sommes fiers de reconnaître le **MÉRITE** de jeunes adultes ayant eu recours à l'un ou l'autre de nos services. Chacun à sa façon a su se démarquer par ses efforts, par son engagement dans sa démarche et par sa persévérance.

Chloé Gouveia et Louis Lahaye Roy




Il y a un peu plus d'un an, le Kamouraska a eu l'immense chance d'accueillir Chloé et Louis lors d'un séjour exploratoire. Entre ces derniers et la région, on peut littéralement parler d'un coup de foudre. Le couple a su profiter du séjour pour rêver aux différents projets qu'ils pourraient réaliser en quittant la ville. Et voilà, la décision de s'établir au Kamouraska était prise. Un bon carnet de contacts et une recherche d'emploi active ont donné les résultats escomptés. Ils occupent maintenant des emplois clés dans leur région d'adoption. Chloé est agente en action culturelle et éducative au Musée québécois de l'agriculture et de l'alimentation. Quant à Louis, il est agent de migration pour Place aux jeunes, le service qu'il avait lui-même utilisé pour migrer au Kamouraska. Depuis juillet, ceux-ci ont fait l'acquisition d'une jolie maison de campagne et s'impliquent vivement dans leur nouvelle communauté. Chloé, chapeau pour ton engagement, ton dévouement et longue vie à ta carrière muséale! Louis, avec ton enthousiasme et ton empathie, tu sauras assurément transmettre ta passion du Kamouraska aux personnes qui souhaitent faire le saut en région. Le Kamouraska peut être fier de vous compter parmi ses nouveaux arrivants!

- Odile Flibotte (agente de migration jusqu'en août 2018)

Pour connaître l'ensemble de nos services, contactez-vous!

Saint-Pascal : 580C, rue Côté - 418 492-9127

La Pocatière : 212, 4^e Avenue - 418 371-1377

info@projektion16-35.ca | suivez-vous sur 

projektion
16-35



CARREFOUR
jeunesse • emploi

SADC



Société
d'aide au développement
DU KAMOURASKA INC.



Place
jeunes
KAMOURASKA

Louis Lahaye Roy, agent de migration
migration@projektion16-35.ca



Place aux jeunes favorise la migration, l'établissement et le maintien de jeunes 18-35 ans en région par du soutien à distance et des séjours exploratoires.

Avec la participation financière de:

